



ΕΙΔΙΚΗ ΥΠΗΡΕΣΙΑ ΔΙΑΧΕΙΡΙΣΗΣ  
ΠΡΟΓΡΑΜΜΑΤΟΣ «ΑΝΑΤΟΛΙΚΗ ΜΑΚΕΔΟΝΙΑ, ΘΡΑΚΗ»

# Περιφερειακό Πρόγραμμα «Ανατολική Μακεδονία, Θράκη» 2021-2027



Με τη συγχρηματοδότηση  
της Ευρωπαϊκής Ένωσης



# Περιφερειακό Πρόγραμμα «Ανατολική Μακεδονία, Θράκη» 2021-2027

Το Περιφερειακό Πρόγραμμα «Ανατολική Μακεδονία, Θράκη» 2021 - 2027 εγκρίθηκε στις 5 Σεπτεμβρίου 2022 από την Ευρωπαϊκή Επιτροπή.

Ο **Συνολικός Προϋπολογισμός** του ανέρχεται σε **639.098.846€** Δημόσιας Δαπάνης, εκ των οποίων **473.256.740€** προέρχονται από το **Ευρωπαϊκό Ταμείο Περιφερειακής Ανάπτυξης (ΕΤΠΑ)** και **165.572.106€** από το **Ευρωπαϊκό Κοινωνικό Ταμείο (ΕΚΤ+)**. Η Εθνική Συμμετοχή ανέρχεται σε 15% και αντιστοιχεί σε **95.864.829€**, ενώ το υπόλοιπο 85% αφορά **Κοινοτική Συμμετοχή** ύψους **543.234.017€**.

Στόχος του προγράμματος είναι να αντιμετωπίσει αποτελεσματικά τα προβλήματα που δημιουργήθηκαν κατά την οικονομική κρίση του 2009 τα οποία ενισχύθηκαν περαιτέρω με την υγειονομική κρίση του Covid-19, επιφέροντας πολλαπλές και σημαντικές επιπτώσεις στην οικονομία, την απασχόληση, την κοινωνική συνοχή και την υγεία.

Το **αναπτυξιακό όραμα της Περιφέρειας Ανατολικής Μακεδονίας και Θράκης** είναι να καταστεί:

• **Πύλη Ανάπτυξης** μέσω της αξιοποίησης της γεωγραφικής θέσης και των συγκριτικών πλεονεκτημάτων σε φυσικούς και πολιτιστικούς πόρους.

• **Πόλος Αξίας** μέσω της ενίσχυσης και διεύρυνσης της παραγωγικής βάσης επενδύοντας στην Έρευνα και Καινοτομία, κατά προτεραιότητα σε τομείς που υποδεικνύει η Στρατηγική Έξυπνης Εξειδίκευσης.

• **Πρότυπο Κοινωνικής Παρέμβασης** μέσω πρωτοβουλιών ενίσχυσης της απασχόλησης σε τομείς, περιοχές και πληθυσμό, που παρουσιάζουν ιδιαίτερη υστέρηση ή χαρακτηριστικά.

## Άξονες Προτεραιότητας:

Το Περιφερειακό Πρόγραμμα «Ανατολική Μακεδονία, Θράκη» 2021 - 2027 αποτελείται από 7 Άξονες Προτεραιότητας.

	Π1. Προώθηση Επιχειρηματικότητας & Καινοτομίας	61.875.893 €
	Π.2. Βιώσιμη Διαχείριση Πόρων και Υποδομών	143.018.926 €
	Π3. Βελτίωση της συνδεσιμότητας της Π-ΑΜΘ	67.545.512 €
	Π4Α. Ενίσχυση της Κοινωνικής Συνοχής (ΕΤΠΑ)	79.702.958 €
	Π4Β. Κοινωνική ενσωμάτωση και αντιμετώπιση της φτώχειας	163.328.870 €
	Π5. Ολοκληρωμένη Χωρική Ανάπτυξη στην Π-ΑΜΘ	113.394.058 €
	Π6. Τεχνική Βοήθεια ΕΤΠΑ	7.989.393 €
	Π7. Τεχνική Βοήθεια ΕΚΤ+	2.243.236 €

ΣΥΝΟΛΙΚΑ: 639.098.846 €

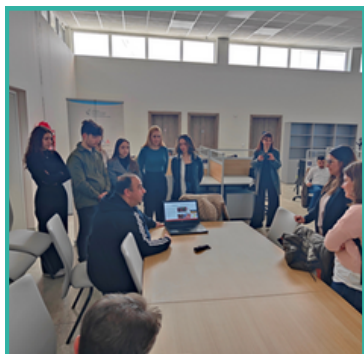
# ΣΠ1: Μια πιο ανταγωνιστική και πιο Έξυπνη Ευρώπη

## Προτεραιότητα 1: Προώθηση Επιχειρηματικότητας & Καινοτομίας

Προϋπολογισμός: 61.875.893€



- Στήριξη επιχειρήσεων για την ενίσχυση των επιδόσεών τους στην έρευνα, ανάπτυξη και καινοτομία καθώς και για τη συνεργασία τους με ερευνητικούς / ακαδημαϊκούς φορείς.
- Δράσεις Ψηφιοποίησης (Δημόσιων, Πολιτιστικών, Κοινωνικών, κ.ά., Φορέων).
- Ενίσχυση υφιστάμενων και ίδρυση επιχειρήσεων κατά προτεραιότητα σε τομείς της στρατηγικής RIS3.
- Ανάπτυξη / αναβάθμιση μηχανισμών και δομών στήριξης επιχειρήσεων.



# ΣΠ2: Μια πιο Πράσινη και Δημιουργική Ευρώπη

## Προτεραιότητα 2: Βιώσιμη Διαχείριση Πόρων και Υποδομών

Προϋπολογισμός: 143.018.926€



- Δράσεις εξοικονόμησης ενέργειας σε δημόσια / δημοτικά κτίρια.
- Ανάπτυξη βασικών υποδομών και εφαρμογών για την αξιοποίηση της γεωθερμίας.
- Κατασκευή έργων αντιπλημμυρικής προστασίας, συμπεριλαμβανομένων των πράσινων υποδομών.
- Ενίσχυση υποδομών πολιτικής προστασίας για πρόληψη και διαχείριση κινδύνων που συνδέονται με το κλίμα.
- Κατασκευή ή/και αναβάθμιση υποδομών ύδρευσης, εφαρμογή συστημάτων τηλεελέγχου - τηλεχειρισμού.



# ΣΠ3: Μια πιο διασυνδεδεμένη Ευρώπη

Προτεραιότητα 3: Βελτίωση της συνδεσιμότητας της Π-ΑΜΘ

Προϋπολογισμός: 67.545.512€

- Κατασκευή / αναβάθμιση αναλυτικού οδικού ΔΕΔ-Μ.
- Ανάπτυξη / αναβάθμιση Συνοριακών Σταθμών.
- Παρεμβάσεις βελτίωσης της οδικής ασφάλειας και της προσβασιμότητας των πολιτών.



# ΣΠ4: Μια πιο Κοινωνική και χωρίς αποκλεισμούς Ευρώπη - ΕΤΠΑ

## Προτεραιότητα 4Α: Ενίσχυση της Κοινωνικής Συνοχής

Προϋπολογισμός: 79.702.958€



- Δημιουργία, επέκταση και εκσυγχρονισμός μονάδων προσχολικής εκπαίδευσης και φροντίδας και πρωτοβάθμιας ή δευτεροβάθμιας εκπαίδευσης.
- Δημιουργία, επέκταση και εκσυγχρονισμός ιδρυμάτων τριτοβάθμιας εκπαίδευσης.
- Υποδομές και εξοπλισμοί στον τομέα της υγείας.
- Δημιουργία, επέκταση και εκσυγχρονισμός υποδομών κοινωνικής μέριμνας.
- Προστασία, ανάδειξη και αξιοποίηση πολιτιστικών υποδομών.
- Ανάπτυξη ολοκληρωμένων προσβάσιμων τουριστικών προορισμών.
- Προστασία, ανάδειξη και αξιοποίηση αξιόλογων χώρων φυσικής κληρονομιάς και ενίσχυση υποδομών προσβασιμότητας σε αυτούς.
- Δράσεις προβολής και ανάδειξης πολιτιστικής κληρονομιάς.



# ΣΠ4: Μια πιο Κοινωνική και χωρίς αποκλεισμούς Ευρώπη –ΕΚΤ+

## Προτεραιότητα 4B: Κοινωνική ενσωμάτωση και αντιμετώπιση της φτώχειας

Προϋπολογισμός: 163.328.870€



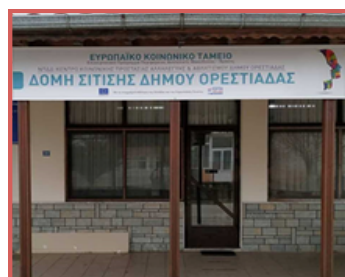
- Δημιουργία νέων θέσεων εργασίας για ανέργους σε επιχειρήσεις (ΝΘΕ) και ενίσχυση της αυτοαπασχόλησης (ίδρυση επιχειρήσεων από ανέργους - Νέους Ελεύθερους Επαγγελματίες) σε τομείς της στρατηγικής RIS3 και σε περιοχές εφαρμογής ολοκληρωμένων χωρικών στρατηγικών (ΒΑΑ και ΟΧΕ).
- Συμβουλευτική – κατάρτιση – πιστοποίηση – πρακτική άσκηση σε ανέργους.
- Εξειδικευμένη εκπαιδευτική υποστήριξη για ένταξη μαθητών με αναπηρία ή/ και ειδικές εκπαιδευτικές ανάγκες.



- Ενίσχυση Κέντρων Εκπαιδευτικής και Συμβουλευτικής Υποστήριξης (ΚΕΣΥ).
- Κέντρα Δημιουργικής Απασχόλησης STEM (ΚΔΑΠ STEM).
- Παροχή υπηρεσιών φροντίδας (ΚΗΦΗ, ΚΔΗΦ, ΣΥΔ ατόμων με αναπηρία, κ.α.).
- Πρόγραμμα κοινωνικού φροντιστή και προσωπικού βοηθού ατόμων με αναπηρία, ηλικιωμένων, κ.α.
- Υποστήριξη παιδιών για την ένταξή τους στην προσχολική εκπαίδευση καθώς και για τη πρόσβασή παιδιών σχολικής ηλικίας, εφήβων και ατόμων με αναπηρία, σε υπηρεσίες δημιουργικής απασχόλησης.



# ΣΠ4: Μια πιο Κοινωνική και χωρίς αποκλεισμούς Ευρώπη –ΕΚΤ+ Προτεραιότητα 4B: Κοινωνική ενσωμάτωση και αντιμετώπιση της φτώχειας



- Ολοκληρωμένες παρεμβάσεις ένταξης των Ρομά στην αγορά εργασίας και υποστήριξη για βελτίωση συνθηκών διαβίωσης.
- Ολοκληρωμένες δράσεις ένταξης υπηκόων τρίτων χωρών στην αγορά εργασίας.
- Υποστήριξη παρεμβάσεων ισότιμης πρόσβασης ΑμεΑ και άλλες ειδικές εκπαιδευτικές ανάγκες στην ανώτατη εκπαίδευση.
- Κέντρα Κοινότητας.
- Δομές Παροχής Αγαθών - Δομές Σίτισης.
- Δομές καταπολέμησης της βίας κατά των γυναικών.
- Ενίσχυση υπηρεσιών πρωτοβάθμιας φροντίδας υγείας.
- Ανάπτυξη υπηρεσιών για την αντιμετώπιση της εξάρτησης (ναρκωτικά αλκοόλ, κ.α.), συμπεριλαμβανομένων προγραμμάτων πρόληψης.
- Ενίσχυση υπηρεσιών ψυχικής υγείας.
- Ανάπτυξη υπηρεσιών μετανοσοκομειακής φροντίδας σε συνεργασία με τα νοσοκομεία της Περιφέρειας.



# ΣΠ5: Μια Ευρώπη πιο κοντά στους πολίτες της

## Προτεραιότητα 5: Ολοκληρωμένη Χωρική Ανάπτυξη στην Π-ΑΜΘ

Προϋπολογισμός: 113.394.058€

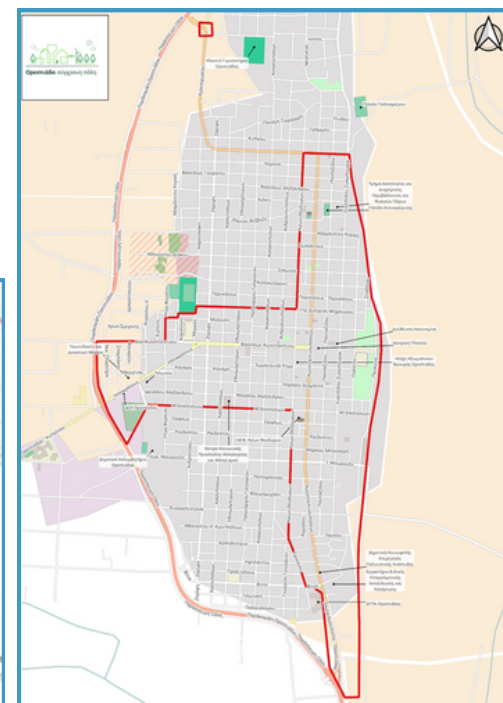
### Στρατηγική Βιώσιμης Αστικής Ανάπτυξης Δράμας 2021-2027



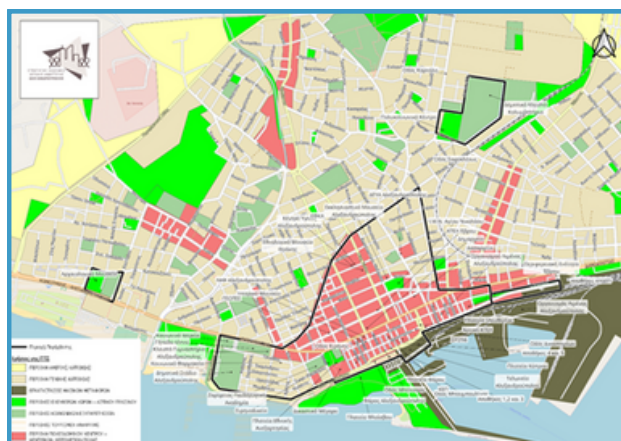
### 6 Στρατηγικές Βιώσιμης Αστικής Ανάπτυξης :

- Αλεξανδρούπολης
- Καβάλας
- Δράμας
- Κομοτηνής
- Ξάνθης
- Ορεστιάδας

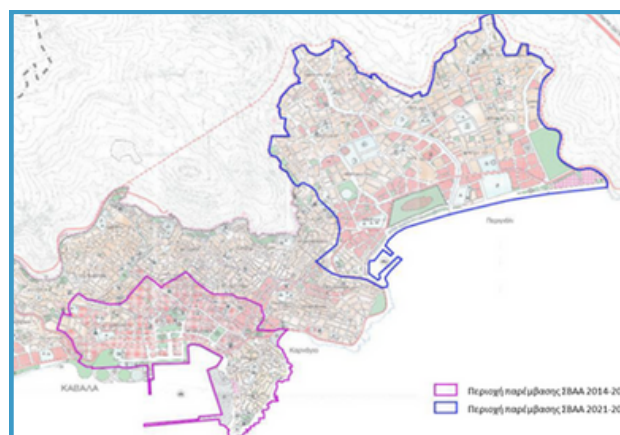
### Στρατηγική Βιώσιμης Αστικής Ανάπτυξης Ορεστιάδας 2021-2027



### Στρατηγική Βιώσιμης Αστικής Ανάπτυξης Αλεξανδρούπολης 2021-2027



### Στρατηγική Βιώσιμης Αστικής Ανάπτυξης Καβάλας 2021-2027

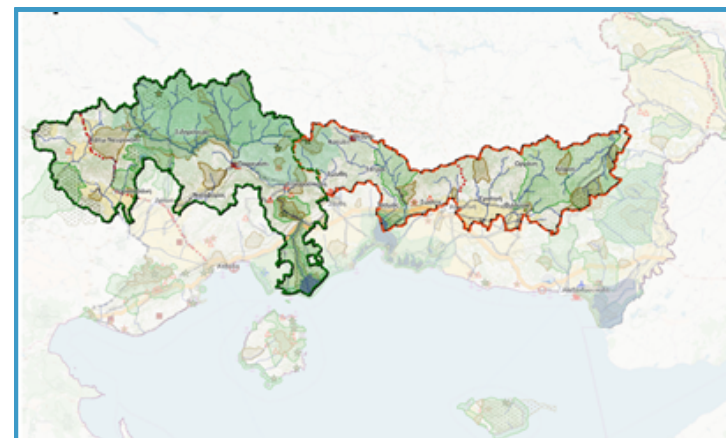
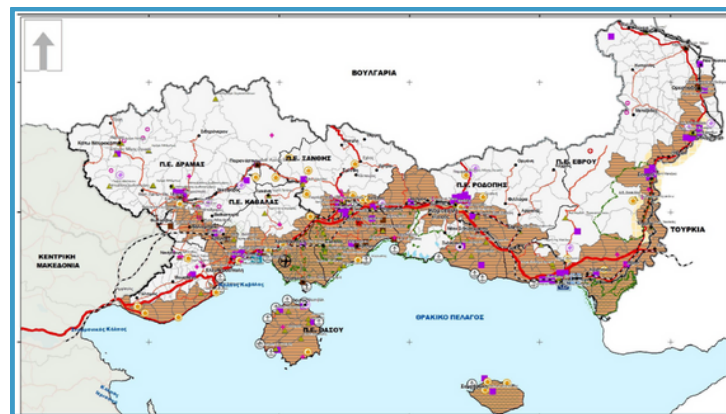


# ΣΠ5: Μια Ευρώπη πιο κοντά στους πολίτες της

## Προτεραιότητα 5: Ολοκληρωμένη Χωρική Ανάπτυξη στην Π-ΑΜΘ



- ΟΧΕ Πολιτιστικής Διαδρομής Εγνατίας Οδού.
- ΟΧΕ Οροσειράς Ροδόπης & Νέστου.



## Π6. Τεχνική Βοήθεια ΕΤΠΑ

Προτεραιότητα 6: Τεχνική Βοήθεια ΕΤΠΑ

Προϋπολογισμός: 7.989.393€



## Π7. Τεχνική Βοήθεια ΕΚΤ+

Προτεραιότητα 7: Τεχνική Βοήθεια ΕΚΤ+

Προϋπολογισμός: 2.243.236€





**ΕΙΔΙΚΗ ΥΠΗΡΕΣΙΑ ΔΙΑΧΕΙΡΙΣΗΣ**  
ΠΡΟΓΡΑΜΜΑΤΟΣ «ΑΝΑΤΟΛΙΚΗ ΜΑΚΕΔΟΝΙΑ, ΘΡΑΚΗ»

Ηροδότου 28, 69132 Κομοτηνή

Τηλ. Κέντρο : 2531352300

e-mail: [edapamth@mou.gr](mailto:edapamth@mou.gr)

Web: [www.eydamth.gr](http://www.eydamth.gr)

Facebook: <https://www.facebook.com/eydeppamth>



Με τη συγχρηματοδότηση  
της Ευρωπαϊκής Ένωσης

